

2

MELODIES

avec Accompagnement

d'ORCHESTRE
ou de PIANO.

Paroles de A. Pouchkine.
MUSIQUE
de

ALEXANDRE GLAZOUNOW.

Op. 27.

Partition	Pr. M.3.20
Parties séparées	Pr. M.8.—
Violon I, Violon II, Viola, Vclle, Basse, chaque	Pr. M. .60
Pour Chant et Piano	Cplt. Pr. M.2.80

Séparément:

N ^o 1. „Pourquoi donc se taisent les voix“	Pr. M.2.—
N ^o 2. „Dans le sang brûle ardente flamme“	Pr. M.1.20
N ^o 2 bis. La même pour Soprano ou Ténor.	Pr. M.1.20

Droits d'exécution réservés.

Propriété de l'éditeur pour tous pays

M. P. BELAJEFF, LEIPZIG.

Сигизмунду Михайловичу Blumenfeldу.

Droits d'exécution réservés.

I.

ПѢСНЯ.
CHANSON.Musique de
Glazounow.Слова Пушкина
Муз. А. Глазунова.
Op. 27.

Paroles françaises de Jules Ruelle d'après Pouchkine.

Andante. M. M. $\text{♩} = 56$.

CHANT.

PIANO.

Adagio. $\text{♩} = 40$.

Что смолкнулъ ве - се - ли - я гласъ? Раз - дай - тесь вак -
Pour - quoi ce si - len - ce des voix Qui chan - tent Вас -

каль - ны при - пѣ - вы! Да здравству - ютъ нѣж - ны - я дѣ - вы И
chus et l'am - pho - re? Qu'un doux chant d'a - mour de nos cœurs sorte en -

ю - ны - я же - ны, лю - бив - ші - я насъ!
 со - ре, Beau-té viens et dic - te tes lois!

Пол - иѣ - е ста - канъ на - ли - вай - те На
 Al - lons, que les cou - pes na - cré - es S'em -

звон-ко - е дно, Вѣгус-то - е ви-но, За - вѣт-ны - я коль-ца бро - сая - те!
 plissent de vin: Dans le jus di - vin Nous je - tons les ba - gues sa - cré - es!

Под - ни - мемъ ста - ка - ны, Со - дви - немъ ихъ ра - зомъ! Да
 Trin - quant nous ri - rons du rê - veur qui dé - li - re, Et

The first system consists of a vocal line in treble clef and a piano accompaniment in grand staff (treble and bass clefs). The key signature has two flats (B-flat and E-flat), and the time signature is 3/4. The piano part features a rhythmic pattern of chords with dynamic markings of *p* and *f*.

здрав-ству-ють му - зы, Да здрав-ству-еть ра - зумъ!
 vi - ve l'a-mour aux ac - cords de la ly - re!

The second system continues the vocal line and piano accompaniment. The piano part includes a section with a sustained chord in the right hand and a melodic line in the left hand, with dynamic markings of *p*, *f*, and *p*.

Andante.

Ты,
 Au -

The third system is marked **Andante.** and features a vocal line and piano accompaniment. The piano part includes a section marked *rallent.* (rallentando). The system concludes with the vocal line on the words "Ты, Au -".

Adagio.

солн - це свя - то - е, го - ри! Какъ э - та лам - па - да блѣд - нѣ - етъ Предъ
 près de ton aube, ô So - leil! Qu'est donc cet - te lam - pe mou ran - te, Quand

poco cresc.

яс - нымъ вос - хо - домъ за - ри, Такъ лож - на - я мудрость мер -
 bril - le par toi le ré - veil?... Qu'est donc la sa - gesse in - do -

p cresc. ff

ца - етъ и тлѣ - етъ Предъ солн - цемъ без - смерт - нымъ у - ма. Да
 len - te, De - vant le gé - nie ac - cla - mé no - tre roi? So -

poco ritenuto mf cresc. ff

здравствуетъ солнце, Да скроет - ся тьма! Да
 leil, res - plen - dis, à nos yeux lè - ve toi!

f ff f mf rallent.

Droits d'exécution réservés.

II.

ВОСТОЧНЫЙ РОМАНСЪ.
ROMANCE ORIENTALE.Musique de
A. Glazounow.Слова А. Пушкина.
Муз. А. Глазунова.

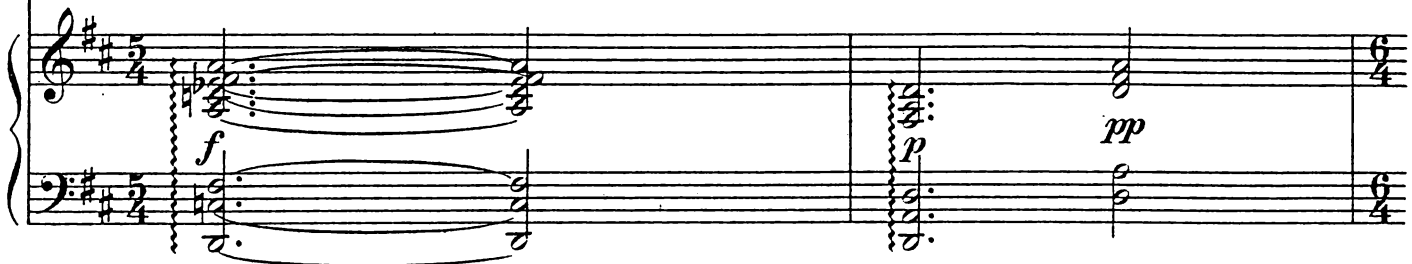
Op. 27.

Adaptation française de A. L. Hettich.

Adagio. M.M. ♩ = 69.

*A capriccio*CHANT.
(Baryton)Въ кро - ви — го -
Dans mon sang

PIANO.

ритъ — о - гонь же - лань - я, Ду - ша то -
brû - le ar - den - te flam - me; tes grands beauxбой — у - яз - вле - на. — Люб - зай ме - ня: тво - и лоб -
yeux — l'ont al - lu - mé - e... cé - leste al - mé - e! donne à ma

зашья мнѣ сла - ще мирра и ви - на и ви - на. *dim.*
 lèvres ai - té - ré - e l'ar - dent baiser d'a - mour... l'ar - dent baiser!

dolce
 Скло - нись ко мнѣ гла - во - ю нѣжной И да по - чи - ю без - мя - теж - ный
 Mes bras fer - més sur tes charme - te pres - se - ront en leur é - trein - te.

f По - ка дохнетъ ве - се - лый день и *p* двиг - нет - ся ноч - на - я
 Et par les nuits, nous ai - me - rons tous *mf* deux! Et las d'aimer, rê - ve -

p тѣнь — ноч - на — я тѣнь.
 rons las d'ai - mer!
colla parte *poco rit.*